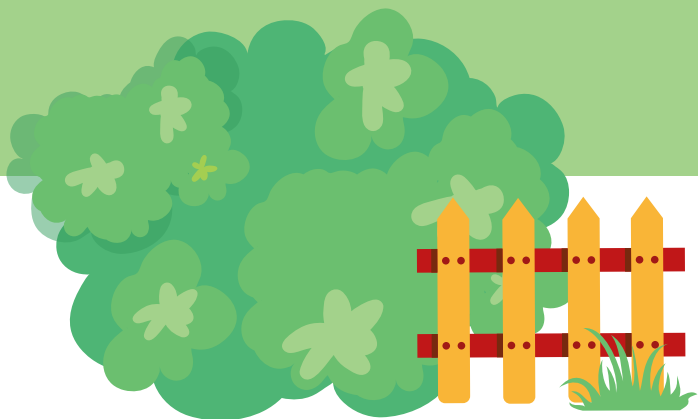




Ферма.PROject[©]

игра на все случаи жизни управленца



Для кого подходит **Ферма**.PROject ?

Тренеры корпоративных университетов
Ведущие центров оценки, ассессоры
Руководители и администраторы проектов
Руководители проектного офиса
Члены проектных команд (действующих или только формируемых)
Специалисты, в чьи обязанности входят функции проектного управления
Линейные руководители
Управленцы высокого уровня



«ФЕРМА.PROject» это:

Профессиональная бизнес-стимуляция, в которой команда создаёт и развивает агропромышленное предприятие как проект, в условиях, максимально приближенный к реальным

Уникальность

- большое число заинтересованных сторон проекта;
- явные и скрытые требования и необходимость работы с ними;
- внешние и внутренние "клиенты";
- реализация матричной модели структуры команды, характерной для большинства проектов
- возможность отработать применение различных моделей управления и наглядно оценить их эффективность: Waterfall (PMBok), Scrum (Agile) и т.д.
- отработка навыков управления рисками и изменениями, в т.ч. затрагивающих содержание проекта;
- повышенная сложность (по сравнению с другими играми).

Длительность: от 4 до 16 ч.

Количество игроков: от 8 до 20 чел.



Ферма.PROject

развивает и оценивает навыки:

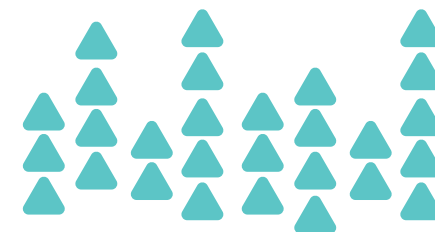
Личностные / управленческие:

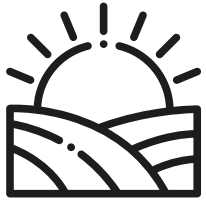
- Конструктивные коммуникации
- Делегирование
- Сотрудничество
- Нацеленность на результат
- Эффективная работа с информацией
- Предпринимательские навыки



Проектные

- Инициация проекта
- Планирование проекта
- Управление рисками и изменениями
- Управление содержанием и требованиями
- Управление стейкхолдерами
- Управление бюджетом проекта





ПРЕИМУЩЕСТВА

ГЛУБОКАЯ ПРОРАБОТКА ОБЛАСТЕЙ ЗНАНИЙ УПРАВЛЕНИЯ ПРОЕКТАМИ:

Управление заинтересованными сторонами;

Коммуникации в условиях противоречивых интересов сторон;

Управление содержанием и требованиями проекта;

Риски и события: угрозы и возможности

ОСОБЕННОСТИ



Высокая реиграбельность. В игру можно играть много раз в разных ролях, постоянно развивая профессиональные навыки. Команды могут соревноваться между собой

ПРОФЕССИОНАЛЬНАЯ ИГРА ДЛЯ ПРОФЕССИОНАЛЬНЫХ КОМАНД!

Комбинация подходов SCRUM и PMBOK к управлению проектами на разных этапах игры

Моделирование среды непрерывного улучшения процессов и качества взаимодействия (по Демингу)

ДОКУМЕНТЫ ПО УПРАВЛЕНИЮ ПРОЕКТАМИ В ИГРЕ:

- Описание содержания проекта
- План-график проекта
- Реестр рисков проекта
- Карта заинтересованных сторон



ВОЗМОЖНОСТЬ ПОДКЛЮЧЕНИЯ МОДУЛЕЙ

МОДУЛЬ

РЕАЛИЗУЕТ В ИГРЕ

**Lean менеджмент,
бережное
производство**



Развивает навыки бережного производства. Обучает современным подходам и мировому опыту создания и поддержания бережного производства

**Agile, Scrum,
Kanban**



Позволяет команде освоить основы, принципы и инструменты гибкого управления проектами, входящие в семейство Agile

**Операционное
управление
предприятием**



Служит для развития управленческих навыков руководителей разного уровня, специалистов, участников кадрового резерва. Может использоваться в ходе проведения ассесмента для проявления и оценки соответствующих компетенций

Анна Бокучава

Игра – хорошая альтернатива тимбилдингу. Правила понятны, материал качество сделан. С первых минут увлекает:) Для участников и наблюдающих- наглядная демонстрация навыков, ролей, областей для улучшения персональных и командных качеств.



Алексей Шубин

Игра Ферма от Tealteam в чём-то похожа на монополию, только процессы более реалистичные. Мы строили успешную ферму на деньги инвестора, в команде было 15 человек, друг с другом не знакомых. Все как в обычном проекте, сперва составили план, под него выделили деньги, но меньше чем мы рассчитывали, тк он был недоработан. Дальше мы начали сеять, собирать урожай, происходили разные события, которые помогали и мешали процессу. Роли были распределены и каждый занимался как бы своим, нужно было быстро включаться в процесс и понимать что тебе делать тк время идёт.... обстановка накалялась. Роли участников специально продуманы, что кто-то загружен в процессе, а кому-то нечего делать, нужно постоянно принимать решения, что, кстати, вызывает сопротивление)

После игры был разбор полётов. Ведущий наглядно показал, где и какие ошибки мы допустили: не учли риски, неправильно распределили роли.

Игра направлена на развивающиеся команды, эйчаров и руководителей, очень рекомендую, открывает глаза на ведение проектов и их реализацию



Ферма.PROject



Запишитесь на демо-игру прямо сейчас!

Евгений Лотиков

+7 (916) 508-56-76

Евгений Колесников

+ 7 (925) 506-73-01

<http://tealteam.ru/delovye-igry/katalog/>

cl@tealteam.ru